

Эскизное предложение благоустройства набережной реки Псахе, расположенной по ул. Полтавская в Центральном внутригородском районе муниципального образования городской округ город-курорт Сочи Краснодарского края



Пояснительная записка

Эскизное предложение благоустройства набережной реки Псахе, расположенной по ул. Полтавская в Центральном внутригородском районе муниципального образования городской округ город-курорт Сочи Краснодарского края подготовлено в соответствии с единой архитектурно-планировочной концепцией развития территории города Сочи, сводом требований Правил благоустройства и санитарного содержания территорий города Сочи (Решение ГСС от 31.10.2017 № 194), определяющим единый архитектурный облик муниципального образования городской округ город-курорт Сочи Краснодарского края.

Целью проекта является разработка на основе анализа современного состояния территории функционально-планировочной и архитектурно-пространственной концепции общественного городского пространства набережной реки Псахе.

Проектируемая территория предусмотрена под размещение общественного городского пространства набережной с разбивкой на функциональные зоны для круглогодичного отдыха жителей и гостей города-курорта.

В рамках архитектурно-градостроительной концепции уточнено взаиморасположение зон с учетом существующих капитальных и инженерных объектов, функционально-планировочного и транспортного решения, с увязкой с окружающей застройкой.

При проектировании набережной принимался во внимание окружающий ландшафт местности.

Благоустройство набережной предельно функционально и просто. Территория набережная разделена на несколько основных функциональных зон, предназначенных для определенного вида отдыха: детские площадки, прогулочная аллея, пешеходный мост с прекрасными видовыми характеристиками, зоны спокойного отдыха и т.п.

Предусмотрена возможность беспрепятственного доступа маломобильных групп населения. Для них организованы пандусы со специальным тактильным покрытием.

Освещение рассматриваемой территории включает в себя 2 вида освещения светодиодными энергосберегающими светильниками тепло-белого свечения:

- парковые светильники на опорах высотой 4 м. вдоль основных прогулочных и рекреационных зон;
- освещение зеленых зон, деревьев-доминантов, ландшафтных композиций.

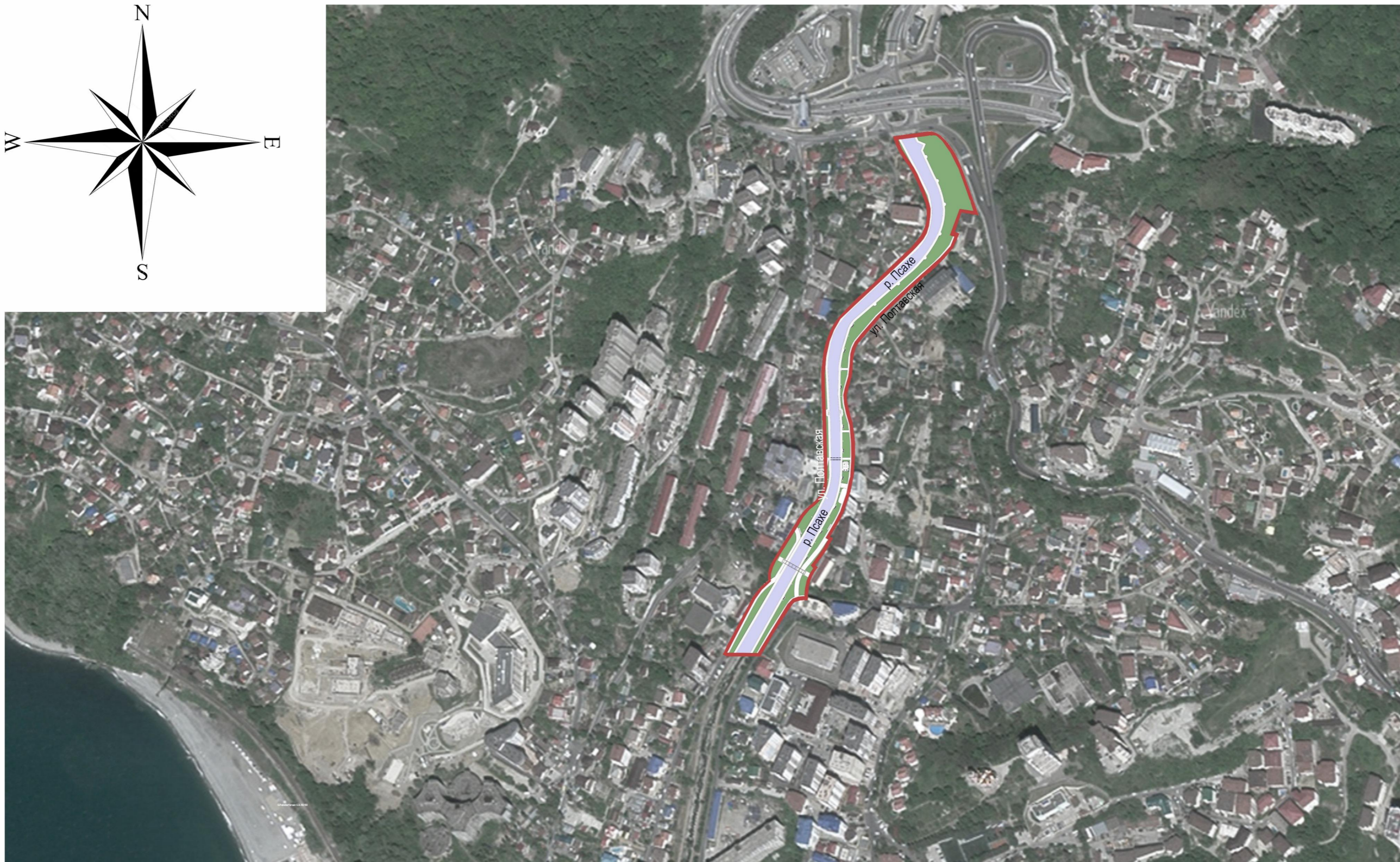
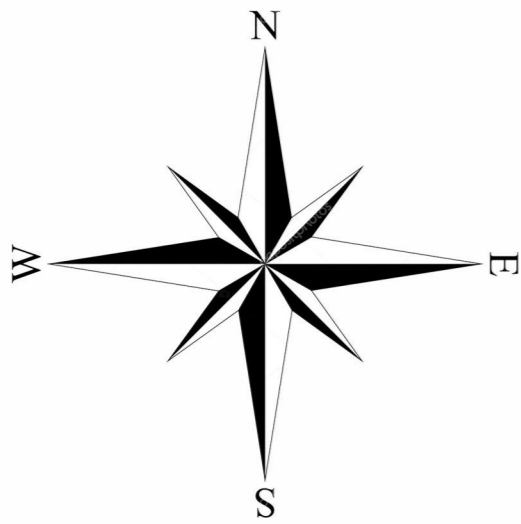
Предложено 2 вида покрытия: тротуарная плитка для прогулочных зон, специальное покрытие на основе резиновой крошки для детских площадок, и ограждаются бетонным бордюрным камнем.

Предусмотрена посадка всесезонного декоративного многоуровневого озеленения, с учетом существующих зеленых насаждений.

Ограждение детской площадки металлическое, колер серый. Ограждение парапета набережной реки Псахе металлическое ажурное на бетонном основании, облицованном декоративным материалом.

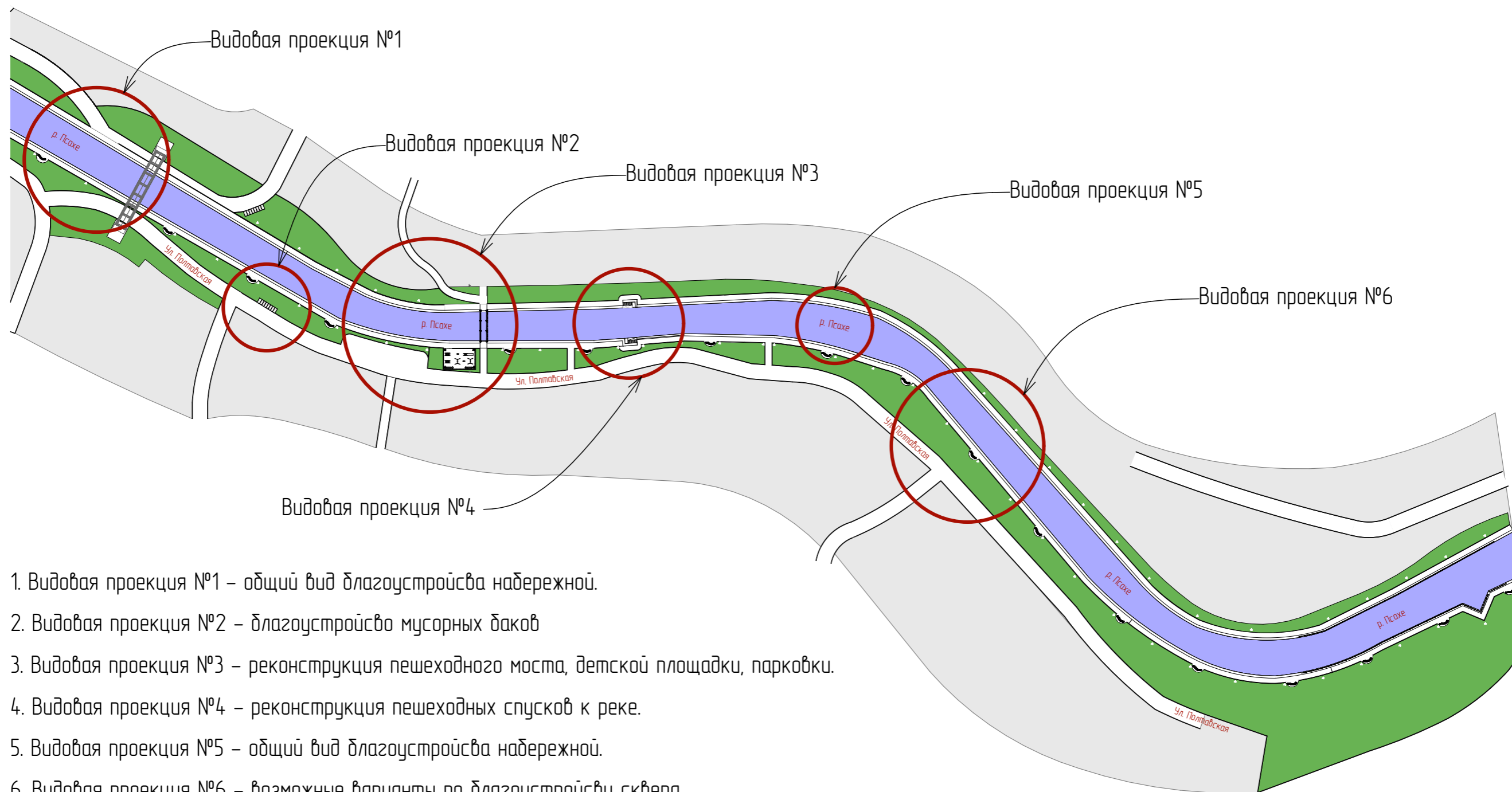
Уличная мебель, урны выполнены прочных материалов, неброских натуральных оттенков.

Ситуационный план



Должность	Ф.И.О	Подпись	Дата	Эскизное предложение реконструкции набережной р. Псахе			
Проектировал	Мумджян А.Б.		08.2021	Ситуационный план	Стадия	Лист	Листов
Заказчик					эп	3	
					<i>AMdesign</i> ИП Мумджян Ася Баржаевна ОГРН: 317237500372880 ИНН: 78130215708 m-asya@yandex.ru +79884864239 Сочи 2021		

План расположения видовых проекций в 3Д



1. Видовая проекция №1 – общий вид благоустройства набережной.
2. Видовая проекция №2 – благоустройство мусорных баков
3. Видовая проекция №3 – реконструкция пешеходного моста, детской площадки, парковки.
4. Видовая проекция №4 – реконструкция пешеходных спусков к реке.
5. Видовая проекция №5 – общий вид благоустройства набережной.
6. Видовая проекция №6 – возможные варианты по благоустройству сквера.

Условные обозначения:

- – Границы видовых проекций
- – Граница проектируемого участка

Должность	Ф.И.О	Подпись	Дата	Эскизное предложение реконструкции набережной р. Псахе			
Проектировал	Мумджян А.Б.		08.2021	План расположения видовых проекций в 3Д	Стадия	Лист	Листов
Заказчик					эп	4	
				<small>ИП Мумджян Ася Барзубовна ОГРН: 317237500372880 ИНН: 78130215708</small>			
				<small>m-asya@yandex.ru +79884864239 Сочи 2021</small>			

1. Видовая проекция №1 – общий вид благоустройства набережной. Существующее положение



1. Видовая проекция №1 – общий вид благоустройства набережной.



Дневной вид

1. Видовая проекция №1 – общий вид благоустройства набережной.



Ночной вид

2. Видовая проекция №2 – благоустройство мусорных баков. Существующее положение.



2. Видовая проекция №2 – благоустройство мусорных баков.



Дневной вид

2. Видовая проекция №2 – благоустройство мусорных баков. Существующее положение.



Дневной вид

3. Видовая проекция №3 – реконструкция пешеходного моста. Существующее положение



3. Видовая проекция №3 – реконструкция пешеходного моста.



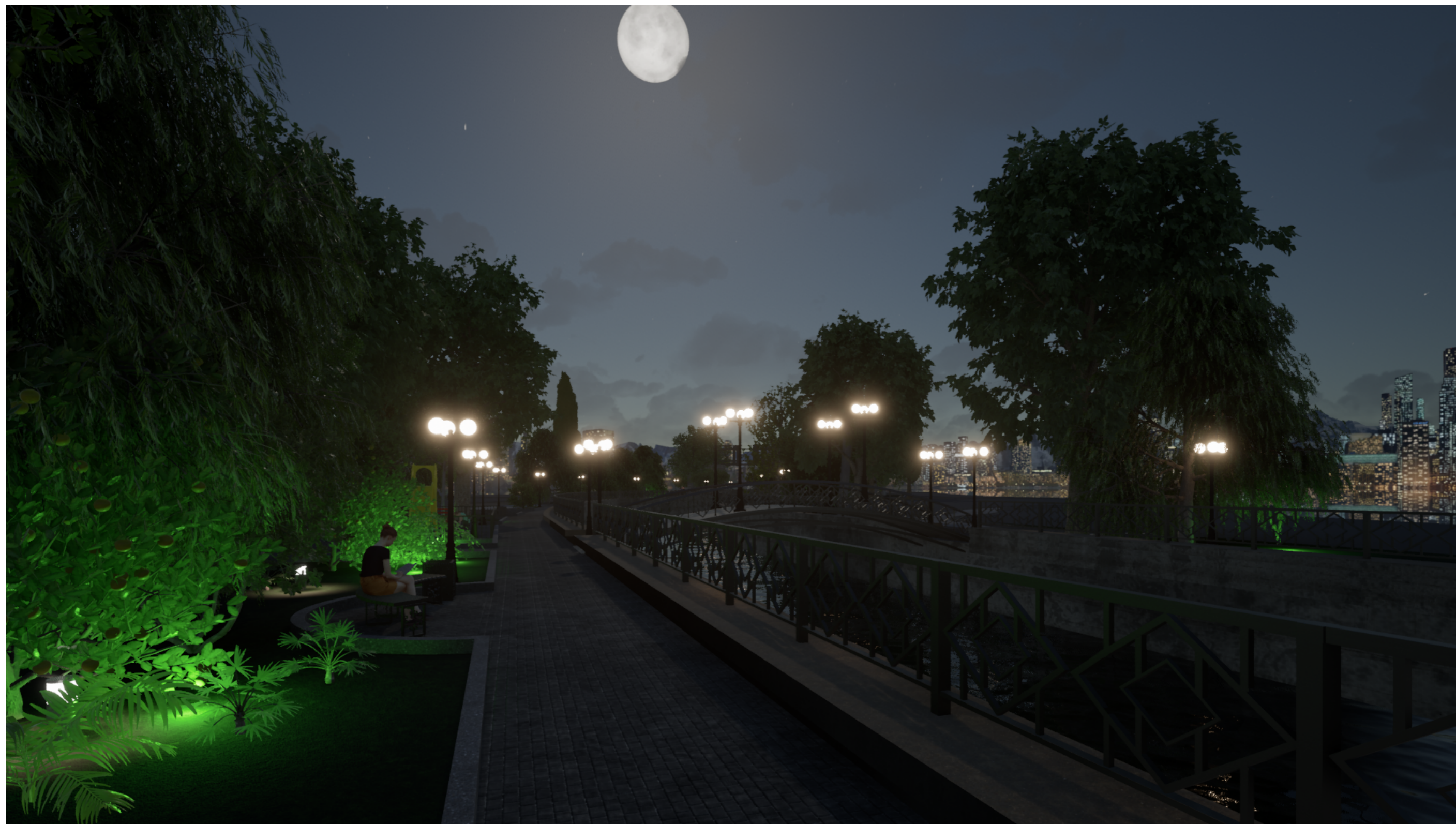
Дневной вид

3. Видовая проекция №3 – реконструкция пешеходного моста.



Дневной вид

3. Видовая проекция №3 – реконструкция пешеходного моста.



Ночной вид

3. Видовая проекция №3 – вид на парковку. Существующее положение.



3. Видовая проекция №3 – вид на парковку. Существующее положение.



Дневной вид

3. Видовая проекция №3 – вид на парковку. Существующее положение.

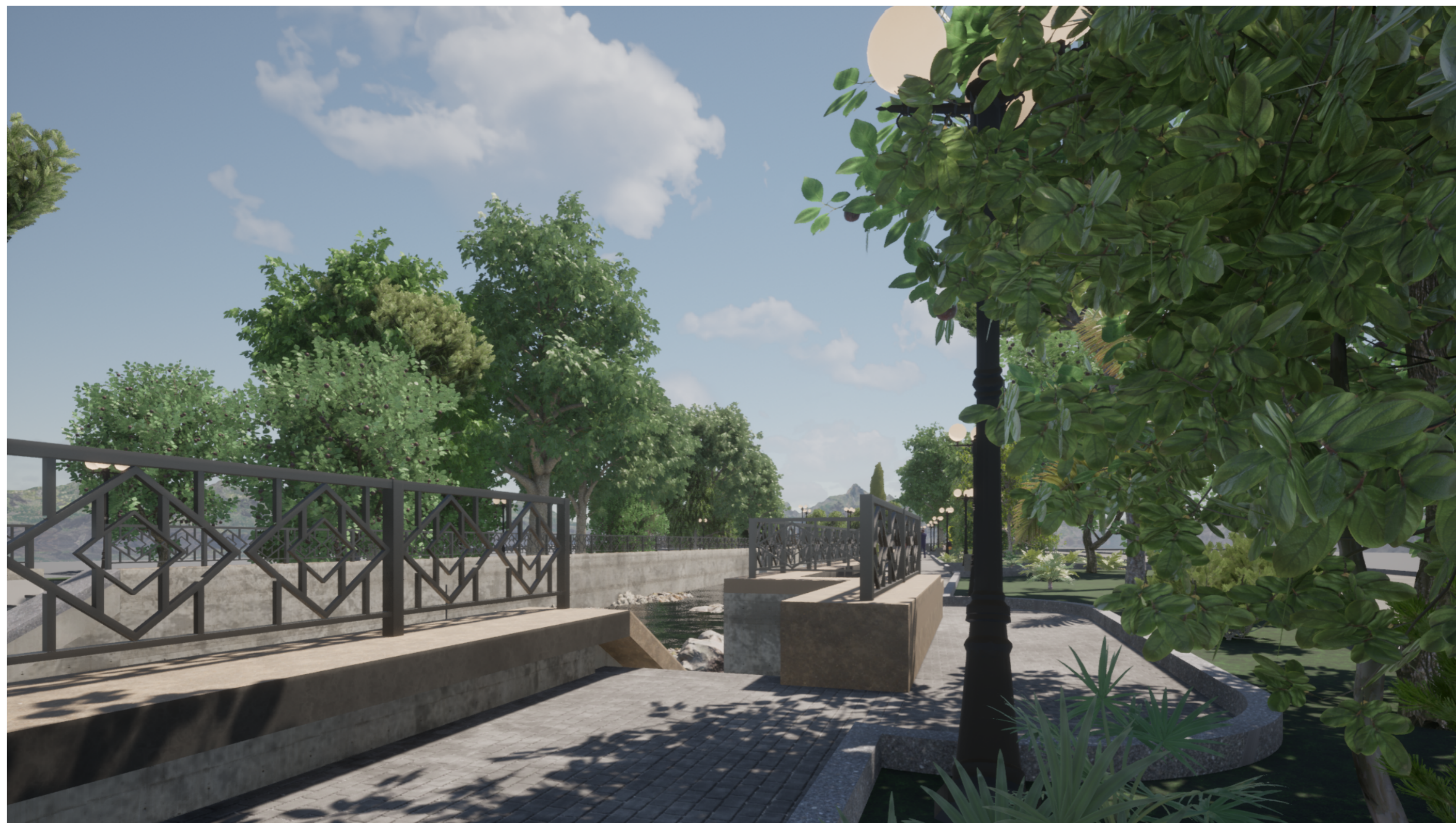


Дневной вид

4. Видовая проекция №4 Реконструкция пешеходных спусков к реке. Существующее положение

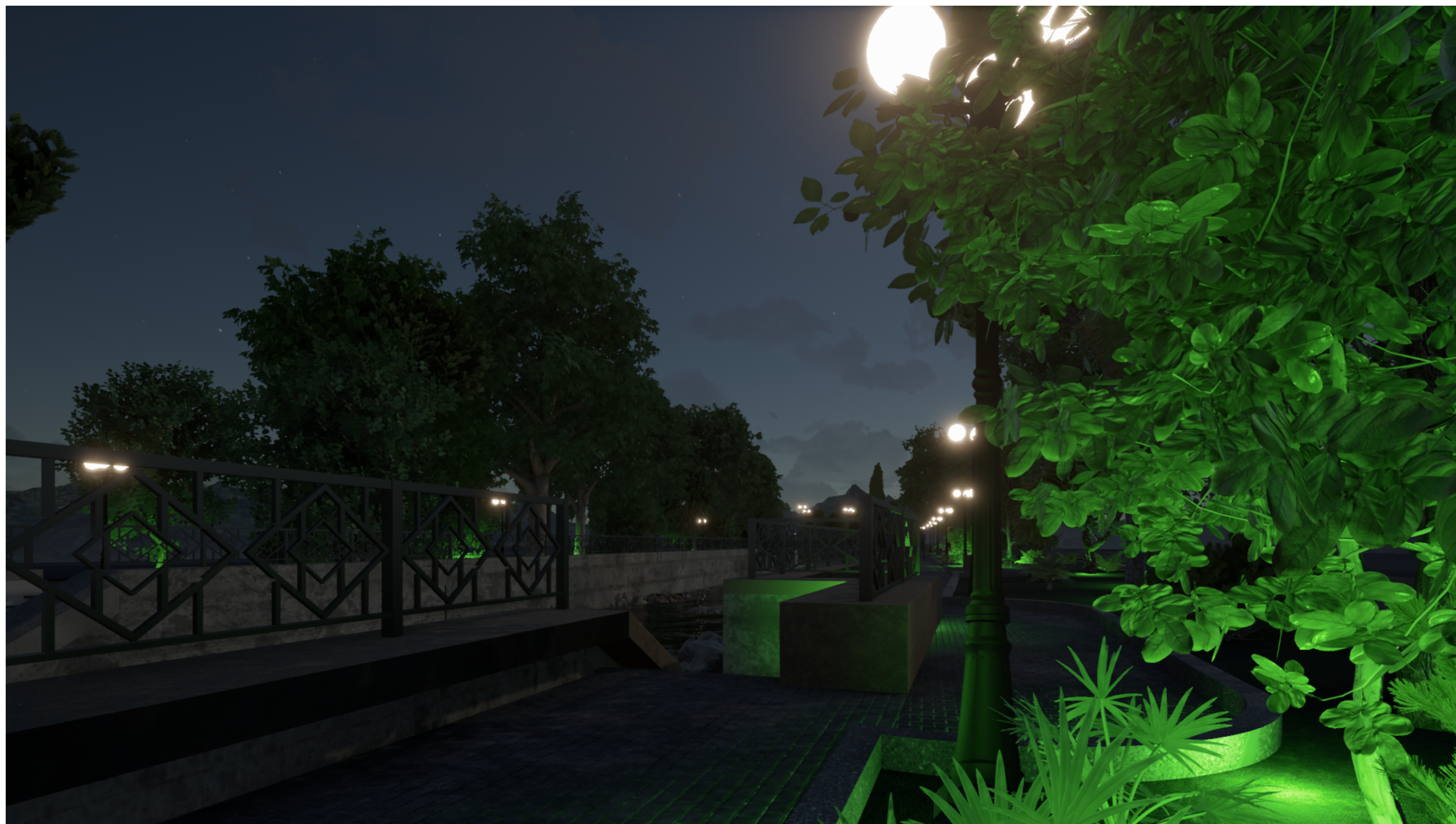


4. Видовая проекция №4 Реконструкция пешеходных спусков к реке.



Дневной вид

4. Видовая проекция №4 Реконструкция пешеходных спусков к реке.



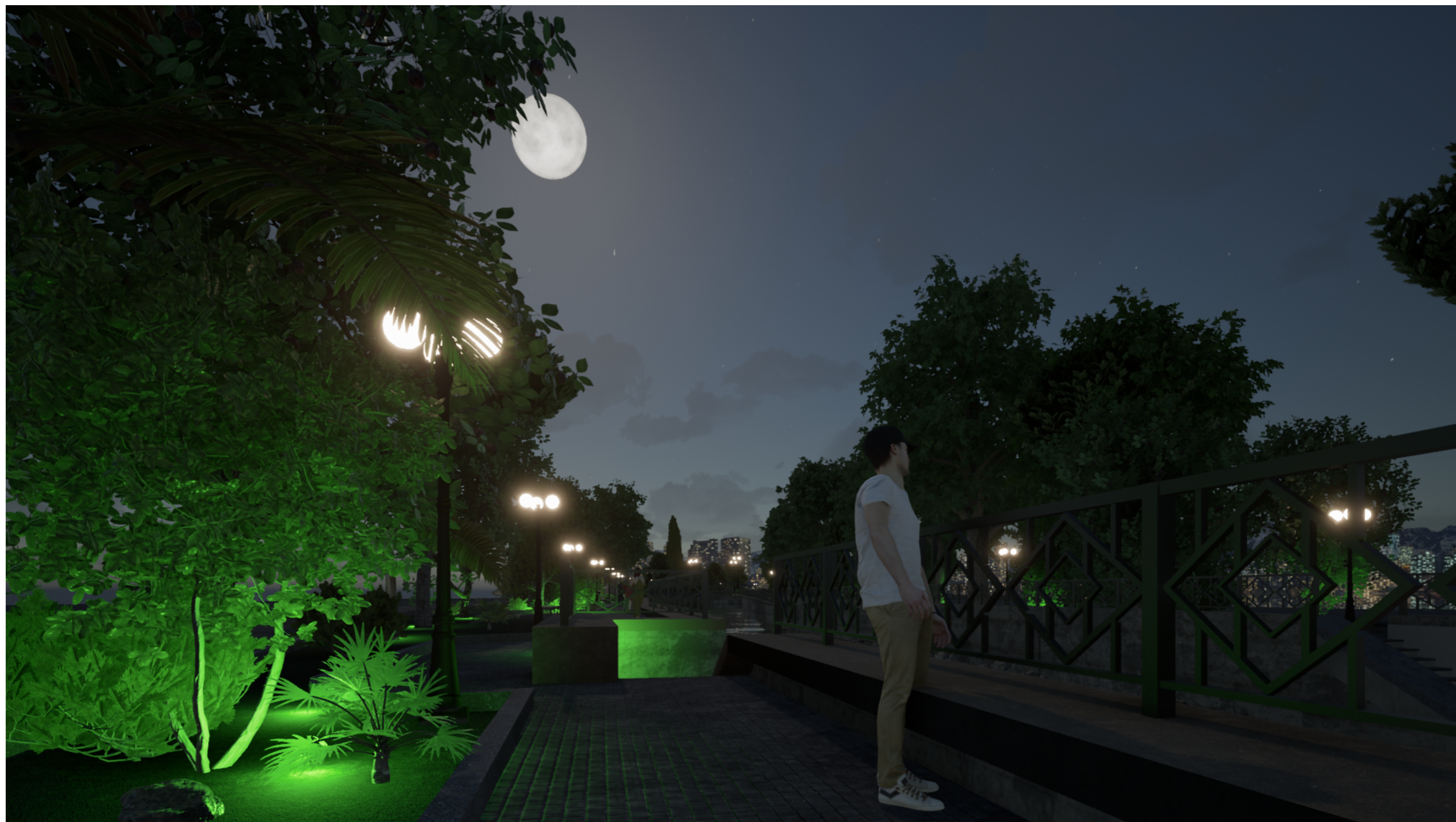
Ночной вид

4. Видовая проекция №4 Реконструкция пешеходных спусков к реке.



Дневной вид

3. Видовая проекция №3 Реконструкция пешеходных спусков к реке.



Ночной вид

5. Видовая проекция №5 – общий вид благоустройства набережной.

Существующее положение

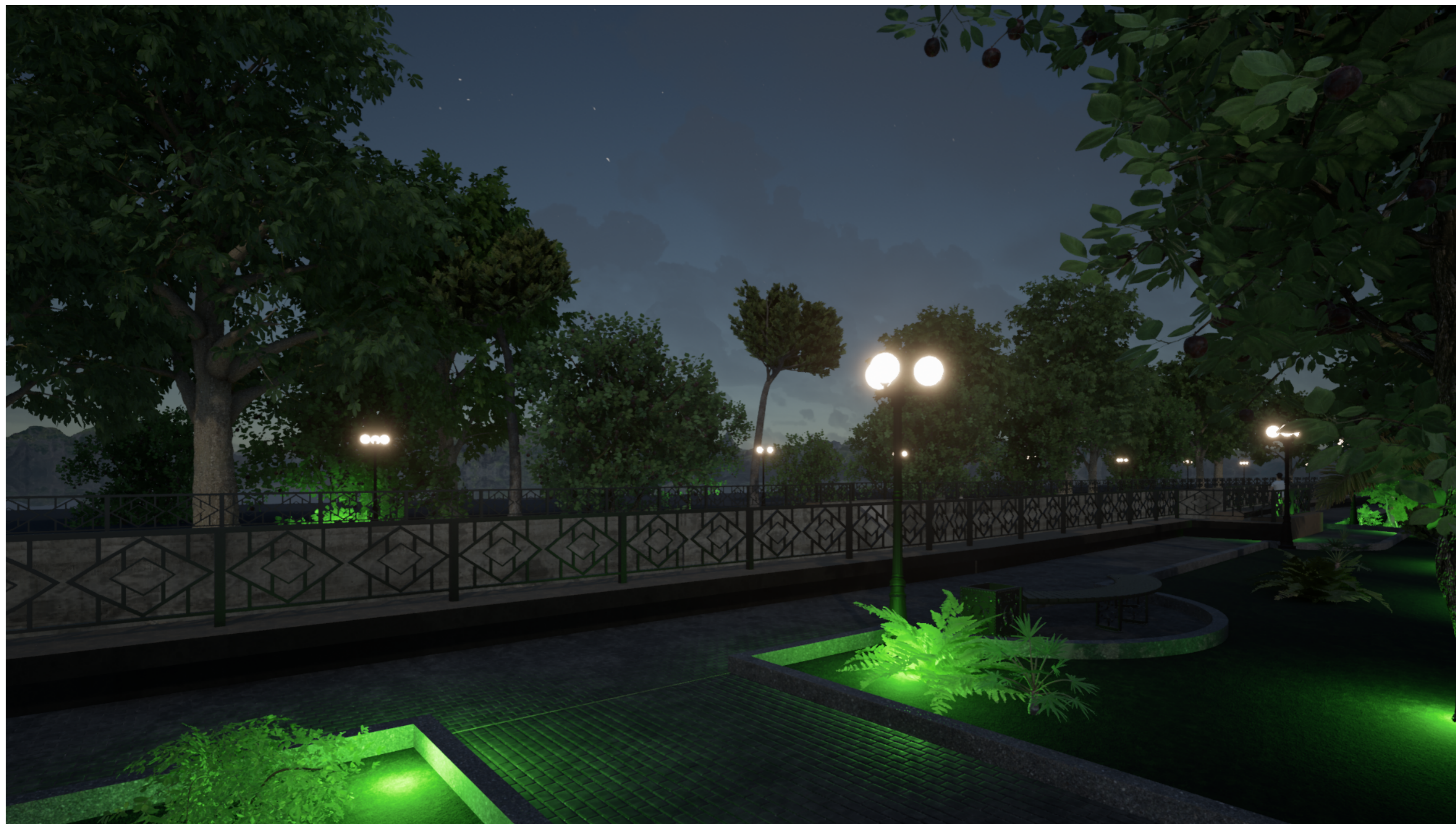


5. Видовая проекция №5 – общий вид благоустройства набережной.



Дневной вид

5. Видовая проекция №5 – общий вид благоустройства набережной.



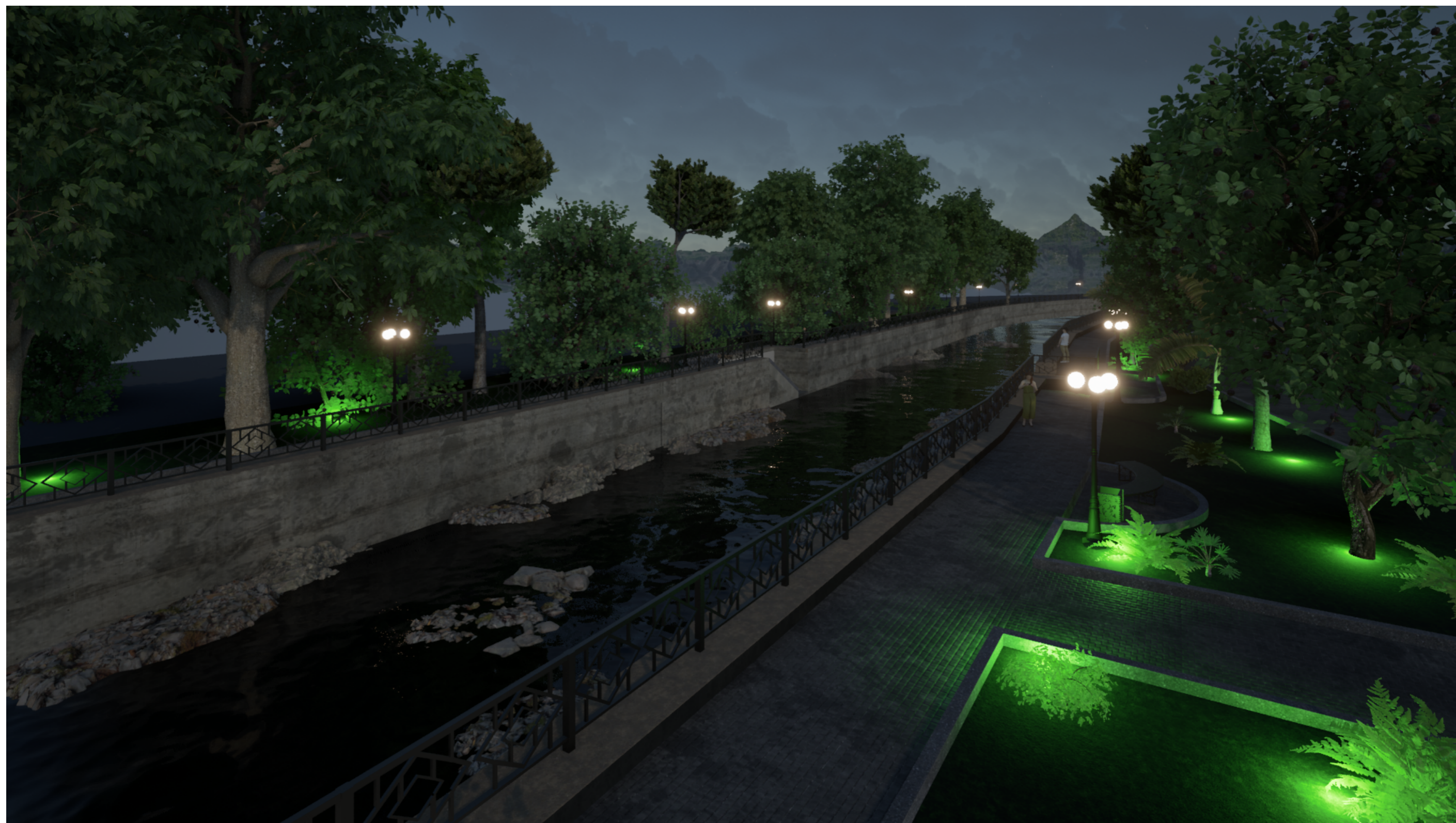
Ночной вид

5. Видовая проекция №5 – общий вид благоустройства набережной.



Дневной вид

5. Видовая проекция №5 – общий вид благоустройства набережной.



Ночной вид

5. Видовая проекция №5 – возможные варианты по благоустройству сквера. Существующее положение.



5. Видовая проекция №5 – возможные варианты по благоустройству сквера.



5. Видовая проекция №5 – возможные варианты по благоустройству сквера.

Детский "паркур" парк

